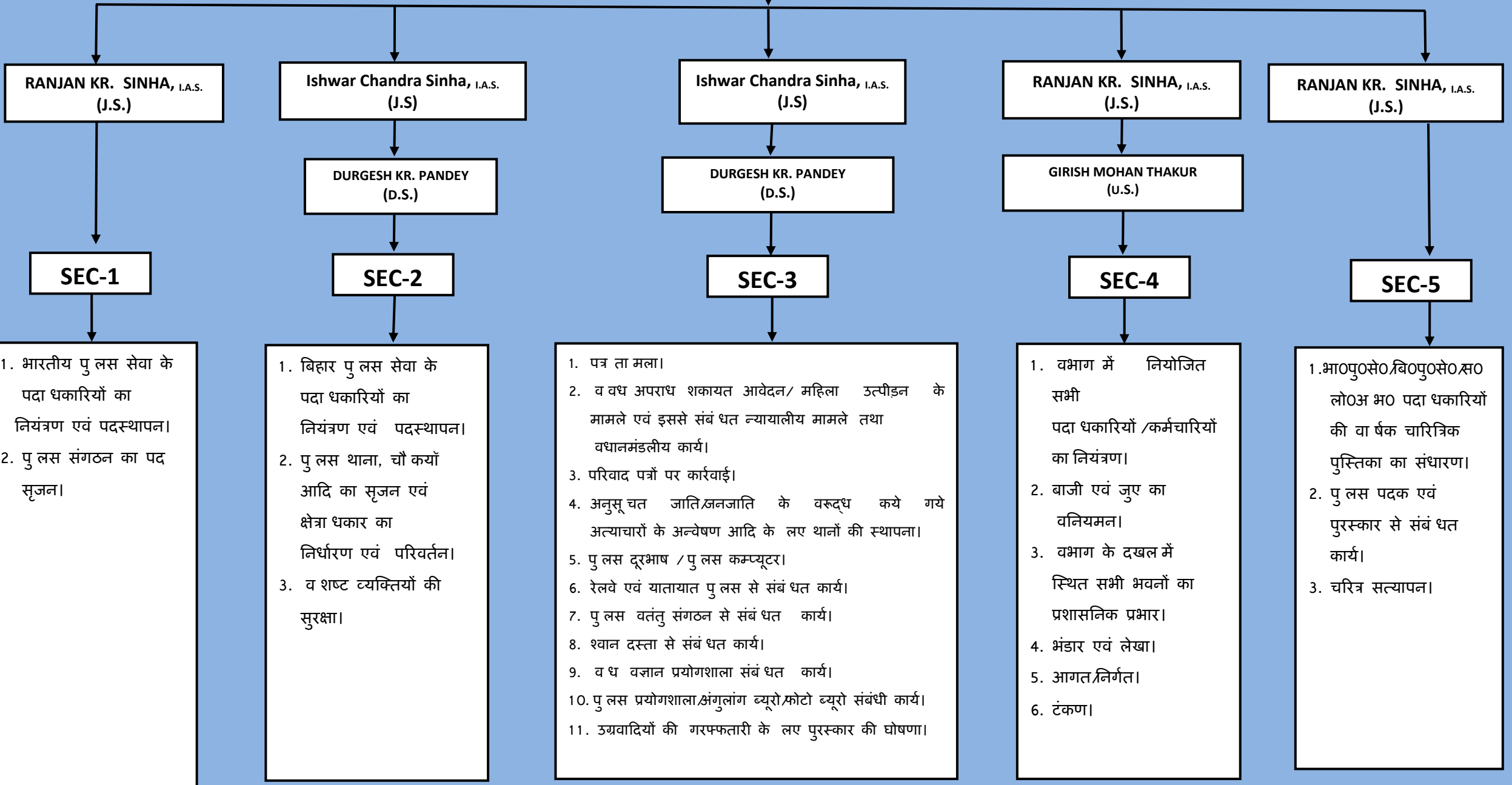


SECTION WISE WORK DISTRIBUTION OF HOME DEPARTMENT (POLICE BRANCH)

PRINCIPAL SECRETARY



1. भारतीय पुलिस सेवा के पदा धकारियों का नियंत्रण एवं पदस्थापन।
2. पुलिस संगठन का पद सृजन।

1. बिहार पुलिस सेवा के पदा धकारियों का नियंत्रण एवं पदस्थापन।
2. पुलिस थाना, चौकियाँ आदि का सृजन एवं क्षेत्रा धकार का निर्धारण एवं परिवर्तन।
3. वृष्ट व्यक्तियों की सुरक्षा।

1. पत्र तालमल।
2. वृध अपराध शकायत आवेदन/ महिला उत्पीडन के मामले एवं इससे संबंधत न्यायालयीय मामले तथा वधानमंडलीय कार्य।
3. परिवार पत्रों पर कार्यवाई।
4. अनुसू चत जाति/जनजाति के वरूध कये गये अत्याचारों के अन्वेषण आदि के लए थानों की स्थापना।
5. पुलिस दूरभाष / पुलिस कम्प्यूटर।
6. रेलवे एवं यातायात पुलिस से संबंधत कार्य।
7. पुलिस वतंतु संगठन से संबंधत कार्य।
8. श्वान दस्ता से संबंधत कार्य।
9. वृध वज्ञान प्रयोगशाला संबंधत कार्य।
10. पुलिस प्रयोगशाला/अंगुलांग ब्यूरो/फोटो ब्यूरो संबंधी कार्य।
11. उग्रवादियों की गरफ्तारी के लए पुरस्कार की घोषणा।

1. वभाग में नियोजित सभी पदा धकारियों /कर्मचारियों का नियंत्रण।
2. बाजी एवं जुए का वनियमन।
3. वभाग के दखल में स्थित सभी भवनों का प्रशासनिक प्रभार।
4. भंडार एवं लेखा।
5. आगत/निर्गत।
6. टंकण।

1. भा0पु0से0/बि0पु0से0/स0 लो0अ भ0 पदा धकारियों की वार्षक चारित्रिक पुस्तिका का संधारण।
2. पुलिस पदक एवं पुरस्कार से संबंधत कार्य।
3. चरित्र सत्यापन।

SECTION WISE WORK DISTRIBUTION OF HOME DEPARTMENT (POLICE BRANCH)

